

美里分教室 学校案内

ちゅ  
We are 美ら高生!



沖縄県立美咲特別支援学校

美里高等学校分教室



<http://www.misaki-sh.open.ed.jp/cat43/cat3/cat1/>

# 美里高等学校分教室の概要

沖縄県立美咲特別支援学校の幼児児童生徒の在籍数増加による教室環境改善のために、美咲特別支援学校高等部（以下、「本校高等部」）の『もう一つの学習場所』として、令和4年4月、美里高校内に設置されたのが、美里高等学校分教室（以下、「美里分教室」）です。

## 美里分教室のコンセプト

将来の社会参加・自立を目指す特別支援学校の教育を、『同年代が同一環境で共に送る学校生活』を通して行います。美里高校の行事や委員会活動に取り組み、卒業後の社会により近い形で社会性やコミュニケーション力を高め、一般就労を目標の1つに取り組みます。以下の生徒が、美里分教室の対象です。

- ① 軽度の知的障害を有し、本校高等部入学合格者の中で学びの場を「美里分教室」と希望する生徒
- ② 美里高校の教育活動や日課変更に合わせて行動できる生徒
- ③ 自力通学や自主行動（校外・校内への移動）が、時間に合わせて一人でできる生徒

## めざす生徒像（教育目標）

心身が健康  
で明るい生徒

主体的に  
取り組む生徒

互いに関わりを  
楽しみ、思いや  
りのある生徒

最後まで  
努力する生徒

勤労意欲をもち、  
社会貢献できる  
生徒

## 「職業」の学習内容紹介

8教科以外に、卒業後に向けて希望する職種への就職や、進路を決定するために大切な技能・心構えを学ぶ「職業」の授業があります。①～④までの内容を、3年間を通して「職業」で学習していきます。

### 1 農園芸



農機具等の安全な  
使い方や、「育て  
る」を楽しみます。

草花や野菜栽培を  
通して、農業ならで  
はの「育てる」を楽  
しみながら、働く意  
欲の向上を図ります。

### 2 流通サービス



販売・接客マナーに  
関する知識を身に付け  
ます。

販売・接客に関する  
マナーや基本的な知識  
を身につけ、コミュニ  
ケーション力の向上を  
図ります。

※名刺交換の練習中。

### 3 トータルサービス



清掃の基本や道  
具の使い方、環境  
美化等の実践。

ビルメンテナン  
スに関する専用の  
道具を使用し、実  
践を通して清掃技  
術を磨きます。



ベッドメイキングを学  
び、ホテルや介護業等、  
進路の選択肢を広げます。

◇ 「職業」の授業は1週間に8時間。2年生からトータルサービス、流通の内容が加わります。

\* 1年生では、働くための基礎・基本を農園芸を通して身につけます。

\* 2・3年生ではより実践的に学習し、2年間継続して職業に関する知識・技術の定着を図ります。

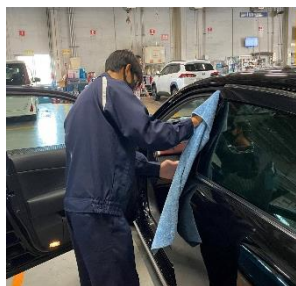
1年

	月	火	水	木	金
1	全体体育	国語	家庭	農業	美術
2	社会	数学	家庭	農業	美術
3	理科	農業	国語	農業	全体音楽
4	国語	農業	社会	農業	全体体育
5	英語	農業	道徳	全体体育	情報
6	自立活動	農業	特活	数学	数学

2年

	月	火	水	木	金
1	全体体育	自立活動	美術	トータルサービス	家庭
2	数学	英語	美術	トータルサービス	家庭
3	国語	国語	社会	トータルサービス	全体音楽
4	社会	理科	数学	トータルサービス	全体体育
5	農業	情報	道徳	全体体育	流通
6	農業	数学	特活	国語	流通

年に2回の前期・後期就業体験



1回の就業体験期間は2週間で、1年の後期から企業等での就業体験を行い、3年間で6回程度の体験をします。企業から『働く力』に関する15項目についての評価を頂き、その評価をもとに自己を振り返り、課題解決に生かします。

各種検定（漢字検定・数学検定・技能検定）

職業能力の向上や定着を目指し、「アビリンピック（技能競技大会）」や、年2回の「特別支援学校技能検定（ビルメンテナンス部門：テーブル拭き・自在ほうき・ダスターモップ、接客部門：喫茶サービス、パソコン部門：Excel・Word）」競技にチャレンジします。



学校生活の様子



- 通学：自力通学（徒歩、路線バス、自転車）
- 昼食：弁当持参、または校内販売で購入。
- 制服：美里高校と同一。 ※ズボンとスカートタイプの選択可
- 校納金：美里高校PTA会費、学校取扱金（美里高校とほぼ同額）



※授業料は無料、公共交通機関・学用品購入は就学奨励費対象

校時	普通授業(50分)
予鈴	8:45
職業	8:50～ 9:05
SHR	9:05～ 9:10
1	9:20～10:10
2	10:20～11:10
3	11:20～12:10
4	12:20～13:10
昼食	13:10～13:55
5	14:00～14:50
6	15:00～15:50
清掃	15:50～16:05
SHR	16:05～16:15

※ 45分、40分授業もあり

# 2023年度 学校行事

4月	始業式、入学式 対面式・部紹介 身体測定 新入生歓迎会
5月	遠足(ビーチ:現地集合) PTA総会、授業参観 前期就業体験・校内実習 美里分教室見学会
6月	平和学習フィールドワーク 野球部激励式 期末考査、四者面談
7月	性教育授業、講話 生徒会長選挙、リーダー研修
9月	学園祭
10月	体験型職業ガイダンス 後期就業体験 志願前相談
11月	特別支援学校技能検定① 期末考査、四者面談
12月	校内マラソン大会 交通安全講話 芸術鑑賞会(沖縄市民会館)
1月	3年生を送る会(予餞会) 特別支援学校技能検定②
2月	学年末考査、四者面談 美里高校校内販売会
3月	卒業式

R5年度新入生の入学式は、美里高校と初めての合同入学式でした。新学期に学校案内をしてくれた分教室の先輩方、ありがとう！



BBQありの学年遠足は、1年:安良波、2年:サンセットビーチで5色綱引き、ドッチボールやビーチフラッグ。盛り上がりましたね〜。



R4年度の体育祭！全体演技ではカラーガードに参加。学級リレーは1年5組さんと一緒にベストを尽くして走りきりました。🎉🎉🎉



1年間の集大成(\*^o^\*) 農園芸班で作った野菜、寄せ植え、多肉植物を、美里高校の先生方に販売しました。♪大・盛・況♪



## 美里分教室へのアクセス

🟡 ⇒ 琉球バス交通    🟢 ⇒ 東陽バス

☆最寄りのバス停より 徒歩5〜15分☆

美里高校入口 …… 🟡 63・263番

美里高校前 …… 🟢 30番

県営美咲団地前 …… 🟡 62・75・90  
123番

